

FACULTATEA DE MANAGEMENT, INGINERIE ECONOMICĂ
ÎN AGRICULTURĂ ȘI DEZVOLTARE RURALĂ BUCUREȘTI

INGINERIE ȘI MANAGEMENT ÎN ALIMENTAȚIE PUBLICĂ ȘI AGROTURISM

ANUL I - ID

Deleanu (Cristescu) Mihaela

INFORMATICĂ

Prezentarea aplicației Display

Pentru a personaliza suprafața de lucru din Windows, se efectuează clic dreapta cu mouse-ul pe zona liberă de pe desktop pentru a apărea meniul rapid din care se va selecta opțiunea **Properties**.

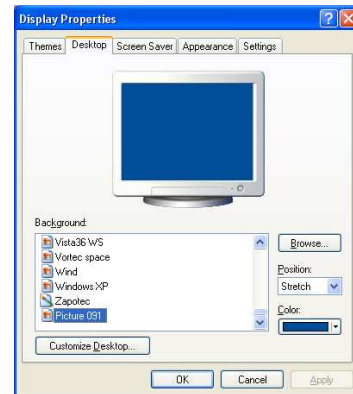
Eticheta **Themes** – permite alegerea unei variante prestabilite de personalizare a desktopului precum și a ferestrelor.

Eticheta **Desktop** – conține lista *Background* care permite alegerea unei variante de personalizare a fundalului ecranului, fie alegându-l din lista oferită, fie navigând pe discuri și foldere cu opțiunea *Browse*.

Eticheta **Screen Server** permite utilizarea unui program de protecție a tubului catodic în cazul în care calculatorul nu este utilizat o anumită perioadă de timp.

Eticheta **Appearance** permite personalizarea individuală a elementelor unei ferestre și setări de culori.

Eticheta **Settings** permite setarea rezoluției ecranului.



1. Gestiunea mouse-ului

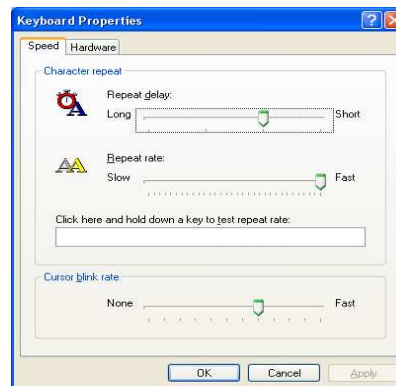
Aplicația **Mouse** se alege din *My Computer* → *Control Panel* → Iconul *Mouse*. Aici ne este permis să configurăm mouse-ul prin viteza dintre dublu-click, schimbare formă cursor (*Pointers*), pictograme animate, setare pentru utilizatorii stângaci (*Switch primary and secondary buttons*), vizibilitatea lui (dacă este activată caseta la mesajul *Display pointers trails* atunci cursorul va fi în formă de evantai).



2. Setarea proprietăților tastaturii – Aplicația Keyboard

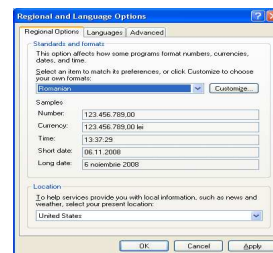
Aplicația **Keyboard** se alege din *My Computer* → *Control Panel* → *Iconul Keyboard*.

Aici ne este permis să configurăm proprietățile tastaturii prin intervalul de timp după care un caracter începe să se repete atunci când tasta corespunzătoare este ținută apăsată (*Repeat Delay*); Viteza cu care se repetă un caracter dacă tasta corespunzătoare este apăsată (*Repeat rate*); Viteza de clipire a punctului de inserție a mouse-ului (*Cursor blink rate*).



3. Setările regionale - Aplicația Regional Settings

Parametrii regionali administrează toate informațiile de formatare de text necesare pentru a crea ieșiri corecte a aplicațiilor. Include și domeniul legat de timp. De asemenea, permite modificarea parametrilor numerici (*Numbers*), de moneda (*Currency*), formatul orei (*Time*), de data și regionali (*Date*).



4. Setarea datei și a orei – Aplicația Date/Time

Această aplicație permite setarea datei calendaristice și a orei în sistem (*Date and Time*), permite stabilirea diferenței de fus orar față de meridianul zero (*Time zone*).

5. Aplicații specifice utilizatorului – Aplicația Passwords

Aplicația furnizează una din modalitățile de a controla accesul la rețea și la resursele ei.

6. Opțiuni sistem – Aplicația System

Precizați informații despre versiunea de sistem de operare, configurația calculatorului și persoana care are licența asupra copie de Windows

- Listați componentele hardware ale calculatorului, grupate după categorii



7. Instalarea unei noi componente hardware in sistem – Aplicatia Add New Hardware

Aplicatia permite instalarea unui hard nou. Se poate alege instalarea manuala sau automata.

8. Instalarea si dezinstalarea de componente software in si din sistemul Windows – Aplicatia Add/Remove Programs.

Aceasta aplicatie permite adaugarea (instalarea) si stergerea de aplicatii.

- 9. Sa se instaleze fonturi noi de pe discheta:** Din meniul *Files* se selecteaza comanda *Install New Fonts*, dupa care se va selecta discul si folderul care contine noile fonturi si la urma se alege OK pt. acceptare.

Bibliografie:

Elena Ionițescu – Bazele informaticii