

# Alpii

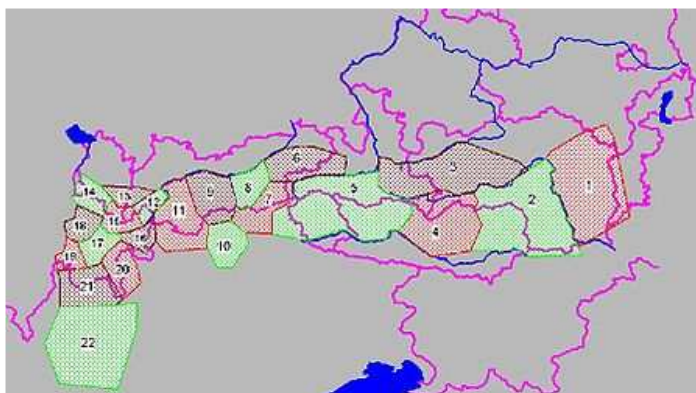


Alpii reprezinta un lant muntos din Europa, care se intinde din Austria si Slovenia pana in sud-estul Frantei, trecand prin nordul Italiei, Elvetia, Liechtenstein si sudul Germaniei. Alpii formeaza un arc de cerc in sudul Europei centrale, in lungime de aproximativ 1200 km si acopera o suprafata de cca 200.000 km<sup>2</sup>. Cel mai inalt varf este Mont Blanc, situat la granita franco-italiana, cu o altitudine de 4810 m. In Alpi, exista in total 128 de varfuri cu inaltime care depasesc 4000 m.

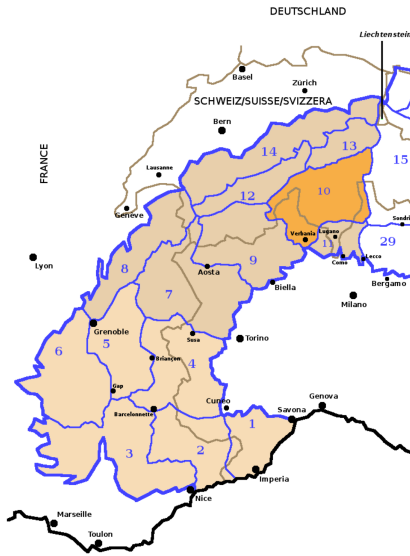
Geografie

Impartire

Muntii Alpi se impart in Alpii Occidentali si Alpii Orientali. Impartirea se face pe linia dintre Lacul Constanta si Lacul Como, de-a lungul Rinului. Alpii Occidentali se afla in Italia, Franta si Elvetia, iar cei Orientali in Austria, Germania, Italia, Liechtenstein, Slovenia si Elvetia. Cel mai inalt varf din Alpii Occidentali este Mont Blanc (4810 m). In Alpii Orientali, cel mai inalt varf este Muntele Bernina (4052 m).



Alpii Orientali sunt impartiti in: Alpii Calcarosi de Nord, Alpii Orientali Centrali si Alpii Calcarosi de Sud

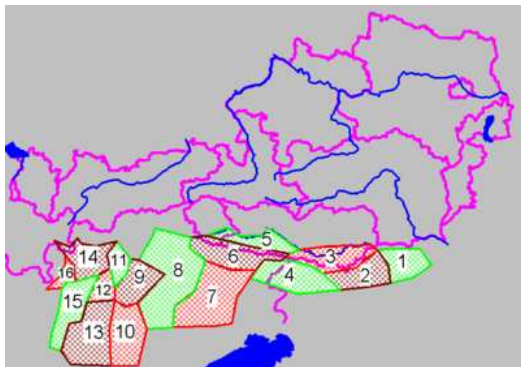


Alpii Occidentali se impart la randul lor in:

- Alpii Ligurici
- Alpii Maritimi
- Alpii Cotici
- Alpii Dauphiné
- Alpii Graici
- Alpii Pennini
- Alpii Bernezi
- Alpii Lepontini
- Alpii Glarus
- Alpii Elvetieni de Nord-Est

Alpii Orientali:

- Alpii Calcarosi de Nord
- Alpii Bavariei, Vorarlberg si Salzburg



Alpii Orientali Centrali

- Alpii Bergamezi
- Alpii Retici, incluzand masivele Bernina, Livigno, Sesvenna, Albula, Silvretta si Rätikon
- Alpii Verwall si Alpii Samnaun
- Alpii Tirolezi incluzand Alpii Ötztal, Alpii Stubai, Alpii Kitzbühel, Hohe Tauern si Alpii --
- Zillertal
- Niedere Tauern

Alpii Calcarosi de Sud

- Adamello-Presanella si Grupul Brenta
- Alpii Ortler
- Alpii Dolomitici
- Alpii Carnici
- Alpii Iulieni
- Karavanke
- Alpii Kamnik

O alta impartire a Alpilor poate fi facuta in functie de situarea lor geografica pe teritoriul tarilor respective, astfel:

- Alpii Ligurici, Alpii Dolomitici si Alpii Bergamezi - Italia
- Alpii Maritimi, Alpii Cotici si Alpii Graici - Italia si Franta

- Alpii Dauphiné - Franta
- Alpii Pennini - Franta, Italia si Elvetia
- Alpii Lepontini, Alpii Retici si Alpii Bernina - Italia si Elvetia
- Alpii Bernezi, Alpii Glarus - Elvetia
- Alpii Rhatikon - Elvetia, Liechtenstein si Austria
- Alpii Silvretta - Elvetia si Austria
- Alpii Allgau, Alpii Bavariei si Alpii Salzburgului - Austria si Germania
- Alpii Otztal, Alpii Zillertal, Alpii Norici si Alpii Carnici - Austria si Italia
- Alpii Austriei si Alpii Stirici - Austria
- Alpii Iulieni - Italia si Slovenia

Limite geografice:

Limitele Alpilor

Limitele Alpilor sunt: la vest Trecoarea Cadibona (435 m), intre Savona si Ceva, iar la est linia de cale ferata Semmering de la Viena la Trieste, prin Maribor si Ljubljana.

Principalele trecatori

*Principalele trecatori din Alpi*

Deși formează o barieră, Alpii nu au fost niciodată de netrecut. Încă din vechime, ei au fost traversați în scopuri beligerante sau comerciale, iar mai apoi în scopuri religioase, științifice și turistice. Locurile prin care sunt traversați se numesc trecatori, acestea fiind de fapt văi înguste, adânci și lungi, cu pereții abrupti, șapate de apele curgătoare. Lista varfurilor cu înalțimi de peste 4000 m. Alpii contin 128 varfuri cu înalțimi peste 4000 m (82 principale și 46 secundare).

Clima

Clima este rece cu vegetație alpină peste 2000 de metri.

Flora

Limita la care se întâlnesc pădurile de foioase este de aproximativ 1200 m pe versanții nordici ai Alpilor, iar pe cei sudici ea atinge deseori 1500 și chiar 1700 m. În principal, pădurile de foioase sunt formate din stejar, fag, frasin și sicomor, care nu se întâlnesc neapărat împreună și nici la aceleași înalțimi. Intervenția omului a făcut ca în multe zone, acestea aproape să dispară. Cu excepția pădurilor de fag din Alpii Austriei, sunt greu de găsit în rest alte păduri întinse de foioase. În multe zone, unde existau înainte asemenea păduri, ele au fost înlocuite cu pinul scotian și molidul norvegian, care suferă mai puțin din cauza caprelor, cel mai mare inamic al pădurilor de foioase. Temperatura medie anuală a acestei regiuni este apropiată de cea din Insulele Britanice, dar condițiile climatice sunt în mare măsură diferite. Aici, zăpada persistă mai multe luni, iar primăvara și vara sunt considerabil mai reci.